

# Diode Laser

*ice* Hair removal



## **Machine d'épilation laser titane 1200W 1800W**

1. Diode Laser technique, convient à tous les types de peau et de cheveux.
2. Poignées : taille du spot 12 \* 24 mm, l'autre 12 \* 36 mm
3. Traitement rapide : fréquence 1-10 Hz, l'Allemagne a importé des barres laser.



**Réfrigération air eau compresseur**  
**Traitement sensation de glace, confortable et indolore**

### **Poignée de la machine d'épilation en titane**

La poignée de 1,12 \* 24 mm peut vous convenir sur de petites parties du corps, telles que l'épilation du visage et d'autres petits endroits.

2.12\*36mm peut être utilisé sur de grandes parties du corps, telles que le dos, les bras et les jambes.....

### **Triple longueur d'onde incluse : 755 nm 808 nm 1 064 nm**

755nm adapté à l'épilation des peaux claires.

808nm adapté à l'épilation de la peau neutre.

1064nm adapté à l'épilation des peaux noires

Medical 1200W/1800W

**50 Million Shots**

USA / Germany Imported Laser Bar



755nm+808nm+1064nm



ALEX 755nm

**For white skin**

(fine, golden hair removal )



SPEED 810nm

**For yellow neutral skin**

(brown hair removal)



YAG 1064nm

**For black skin**

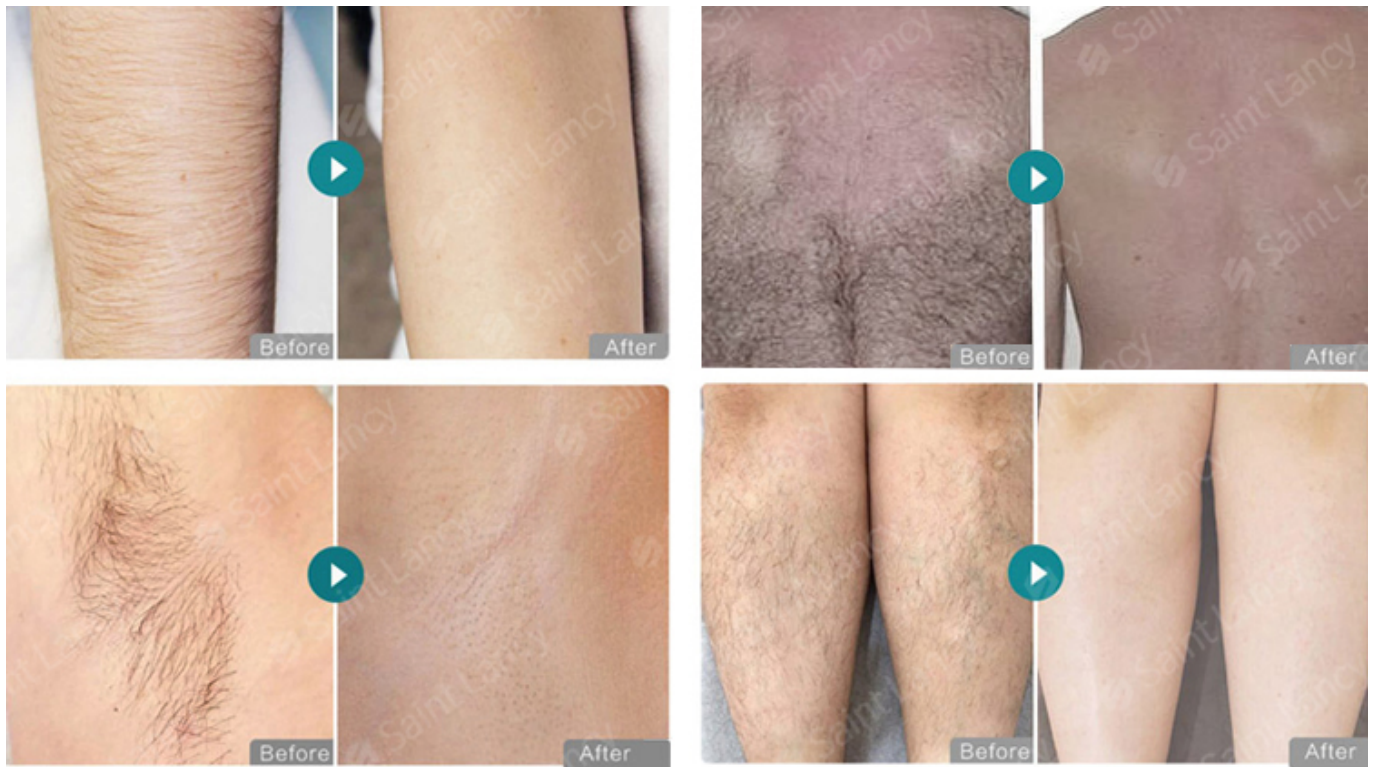
(black hair removal)

**Laser à diode 10bars 1200W15bars 1800W :**

**\* L'Allemagne Dilas a importé une barre laser. (Barre laser dorée la plus récente et de la meilleure qualité)**

**\* Prises de vue : 20 à 50 millions de prises de vue**

**\* 755 808 1064nm est pour l'épilation de tous les styles de peau et de cheveux**



### Écran d'affichage

- 1) Grande taille : écran tactile couleur de 14 pouces utilisé.
- 2) Plusieurs langues : trois types d'options de types de peau, faciles à utiliser.
- 3) Service OEM : votre logo peut être ajouté gratuitement sur l'écran de la machine, acceptez votre langue spéciale.