

**Лидер продаж медицинского фракционного CO<sub>2</sub>-лазера, одобренного Управлением по санитарному надзору за качеством пищевых продуктов и медикаментов США (FDA)**



**1, Применение медицинского портативного фракционного CO<sub>2</sub>-лазера:**

- 1) Удаление прыщей, шрамов от угревой сыпи, шрамов и так далее;
- 2) Разгладить морщины вокруг глаз, гусиные лапки и морщины, образовавшиеся из-за недостатка воды;
- 3) эффективно уменьшить морщины на лице, лбу, суставах и растяжках;
- 4) Рассеивание веснушек, скуловых пятен и других пятен, образованных гиперхромными патологическими изменениями;
- 5) подтянуть кожу и подтянуть лицо;
- 6) Удаление стрий беременных и других глубоких рубцов
- 7) Удалить все цвета татуировки
- 8)разрезать кость
- 9)функция сужения влагалища необязательно

# TREATMENT EFFECT T



before treatment



during treatment



after treatment



after 30days

## Acne Scars



BEFORE



AFTER

## Hypertrophic Scars



BEFORE



AFTER

## Chicken Pox Scars



BEFORE



AFTER

## Burn Scars



BEFORE



AFTER

## Surgery Scars



BEFORE



AFTER

## Accident Scars



BEFORE



AFTER

## *RF treatment effect*



*Acne Removal*



*Skin Rejuvenation*



*Skin lift*



*Wrinkle Removal*



*Speckle Removal*

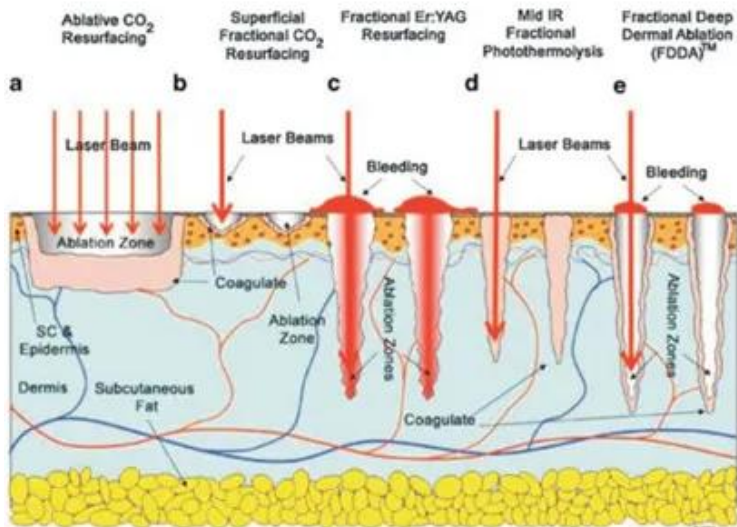
### **2, Глубина обработки медицинского портативного фракционного CO2-лазера:**

Обработка фракционным со2-лазером регулируется на 50-2000 мкм, макс. 2 мм. Поскольку инфракрасный свет 10600 мкм

Длина волны изменит эластичные волокна на глубине 2 мм, поэтому фракционный лазер CO2 контролирует глубину 2 мм, чтобы решить проблему.

Проблема фотостарения кожи

# WORKING PRINCIPLE



The CO<sub>2</sub> laser uses a unique head piece which tracks the CO<sub>2</sub> 10.6 μm wavelength light as it passes light through its optical lens to penetrate the skin. We can control the depth of the penetration from only a few micrometers in depth (only as deep as a few sheets of paper) to much deeper with tiny thermal channels. This will also determine the length of healing, the number of treatments and the cost. Each thermal channel creates a small micro-injury but does not significantly disturb or disrupt the surrounding tissue.

These microscopic injuries caused by the laser (around 15-20% of the treated area) are the beginning of the healing process. By creating thousands of these perforations underneath the skin, your epidermis layer starts to heal from the edge of these microscopic perforations very quickly. By healing so fast it remodels, tightens and stimulates the collagen, your skin tightens, which in turn smooths out lines, and significantly improves your skin's tone and complexion.

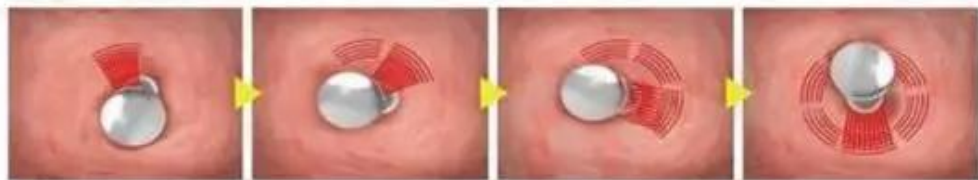


**3, Женщина Частное лечение медицинского портативного фракционного CO<sub>2</sub>-лазера --- подтяжка и омоложение влагалища.**





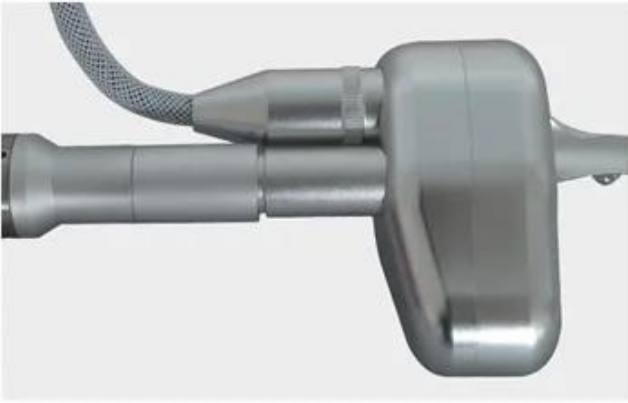
Use an articulate arm probe with automatically 360° rotation technology, producing in 50-70° C at a controlled depth inside the vaginal mucosa - stimulates collagen contraction, restructuring and regeneration; promotes collagen fiber proliferating, remodeling; improves vaginal mucosa microcirculation; increases cell secretion and dynamic reaction function; corrects PH value of vaginal inside;



Therapeutic schemes

Improves the inside environment; achieve female private parts to significant lasting firming, nourishing and restoring harmonious sexual life. The laser has a photo thermal heating effect on collagen in both the vaginal walls and the urethra which causes restructuring and regrowth of the collagen. This results in thickening and tightening of the vaginal walls and urethra to improve atrophy and prevent urine loss.

#### 4, сведения о машине медицинского портативного фракционного лазера CO<sub>2</sub>:



## German import scanning head

- **Longer life span**

Imported scanning heads generally use for 3 - 5 years, with low failure rate, more accurate scanning and long service life.

- **Strong energy, more accurate**

Strong energy, uniform light emission, more accurate scanning, lower failure rate and long service life.

- **Scanning accuracy**

The scanning rate of import is more accurate



## Section 7 light guide arm

- **counter weight**

Light guide arm adopts counter weight design, which makes it more flexible to use and convenient to operate.

- **Aluminium material**

The light guide arm is made of high-grade aluminum, which has high stability and is lighter.

- **Tri - color optional**

Equipped with silver, red and blue light guide arms, it can meet different preferences of customers.

## Five therapeutic heads

Equipped with scanning head \* 1 / cutting head \* 1 / private head \* 3

- **Scanning head efficacy**

Tender skin/shrink pores/remove striae gravidarum and chloasma

- **Cutting head efficacy**

Removing sarcoma / nevus

- **Efficacy of private head**

Tighten vagina / tender vulva / tender vulva



scanning head

cutting head

private head

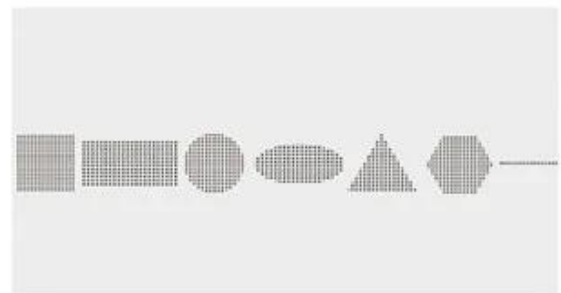


- **Trachea**

When working, gas is sprayed out, which has the functions of cooling, cooling and dust removal.



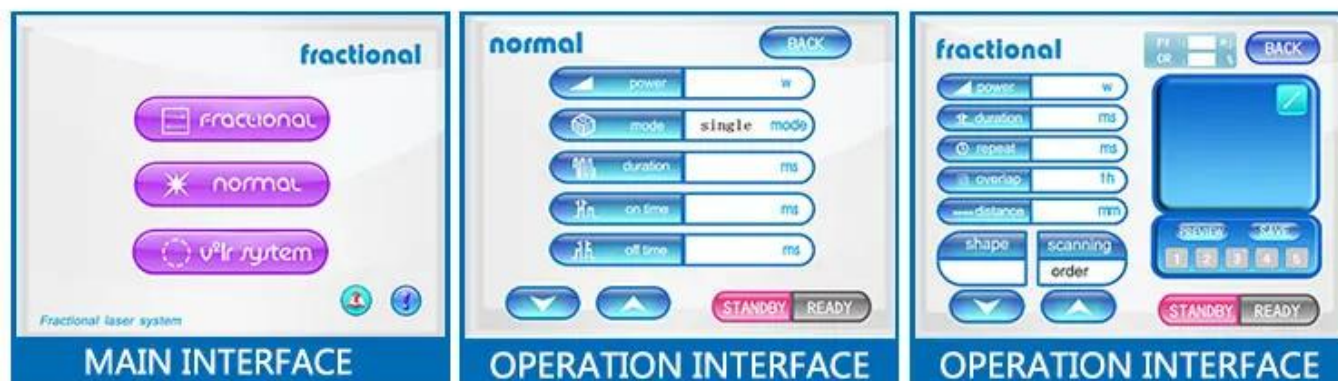
- **Adjustable dot shape and size**



- **Shape display**

## 5, 8,4-дюймовый сенсорный экран истинного цвета портативной фракционной лазерной машины со2:

# SCREEN IMAGE



Основная информация	Длина волны	10,6 мкм, лазер дальнего инфракрасного диапазона
	Импульсная радиочастота	0,530 Вт
	Ультра-пульс	1. Максимальная мощность: 120 Вт 2. Ширина импульса: от 200 до 500 мкс необязательно
	Пульс	Средняя мощность: 1-30 Вт
Матричный режим	Сканировать графику	Квадратная, прямоугольная, круглая или индивидуальная графика
	Количество точек	400 точек максимум
	Рабочее состояние	ультраимпульсный режим
	Режим сканирования	Последовательное сканирование или случайное сканирование
Технические Спецификация	Энергия импульса	От 1 мДж до 100 мДж не является обязательным для каждой точки.
	Лазерный аппарат	Отпаянное лазерное устройство, стимулируемое постоянным током
	Конденсаторный фокус	f=50 мм
	Угол расходимости луча	0,3 мрад
	Размер пятна	0,5-20 мм регулируемый
	Время излучения / Время интервала	0,01 1 сек
	Прицельный луч	Менее 2 мВт, красный полупроводниковый лазер с длиной волны 635 нм
Устройство транспортировки луча	Шарнирная рука с шестью сегментами и противовесом	

### Наши услуги

#### 1) Гарантия

Мы предоставляем 2 года гарантии клиентам. Бесплатное обслуживание на протяжении всей жизни.

#### 2) Обучение

Мы предлагаем нашим клиентам профессиональное обучение, гарантируем, что каждый

клиент владеет профессиональными знаниями в области

время, DVD для обучения или онлайн-обучения напрямую. Бесплатно!

### **3) Профессиональное обслуживание OEM и ODM**

Поскольку мы являемся профессиональным производителем косметических аппаратов в Китае, мы можем предложить каждому дистрибьютору и дилеру OEM/ODM.

Обслуживание без какой-либо платы за дизайн, любые советы от наших клиентов приветствуются!

### **4) Бесплатный логотип, язык, цветовой дизайн**

Мы можем добавить ваш логотип на экран машины бесплатно.

Мы можем создать ваш язык на экране бесплатно.

Вы можете выбрать любой цвет, который вам нравится для машины.

### **5) Доставка**

Мы доставим машину в течение 3 дней.

Мы можем доставить товар по всему миру. Доставка DHL от двери до двери занимает 3-5 дней.

### **Упаковка и доставка**

Срок поставки	3-5 рабочих дней после оплаты
Способ доставки	Предлагайте услуги по воздуху от двери до двери, такие как DHL UPS TNT.
Упаковка	Прочный алюминиевый ящик с пеной



# ABOUT SHIPPING

## 3-5 businessdays delivery

support air cargo & sea cargo as your option !



### -- Косметические машины, которые мы производим

**808нм диодный лазер** (используйте лазерный стержень для спекания золотого олова, конденсатор ТЕС, импортную лампу из Италии)

**СО2 фракционный лазер** (40 Вт RF, импортная сканирующая головка)

**980 диодный лазер** (специализированное удаление сосудов)

**Элайт/IPL** (7 фильтров, размер большого пятна 15\*50 мм)

**Nd YAG-лазер** (импортная лазерная балка, 5 лечебных головок)

**Пикосекундный лазер** (Шесть лечебных головок)

**КавитациявакуумРЧ** (трехполярный радиочастотный, монополярный радиочастотный, биполярный радиочастотный)

**ШР** (супер эпиляция)

# Certificat e



BV-France's most authoritative certification body BV Group certification



TUV-Germany's most authoritative certification body Rheinland certification



SGS-Switzerland's most authoritative certification body SGS certification



Italy ECM Certification



# ISO 13485

NQA medical system certification



## Вопросы-Ответы

### 1. Это надежная компания?

Weifang Mingliang Development Co., Ltd. основана в 2005 году, занимается исследованиями и разработками, продажами и послепродажным обслуживанием

эстетические устройства и медицинское лазерное оборудование, даже часть ИТ-сферы и сектора недвижимости. У нас есть профессионал

команда, интегрирующаяся с оптикой, машинами, электричеством и медициной, чтобы держать нас впереди в этой области. фабричные чехлы

5000 м2 и имеет более 100 сотрудников.

### 2: Что насчет доставки?

Мы можем предложить услуги от двери до двери по воздуху или по морю, просто зависит от вашего фактического запроса. Такие как DHL, UPS, TNT,

FEDEX... по воздуху; и морские перевозки.

**3: какое время доставки?**

3-5 рабочих дней. Огромный запас.

**4: какой пакет?**

Прочный и красивый корпус из алюминиевого сплава/картонный корпус/деревянный корпус.

**5: есть ли у вас своевременная поддержка технологий?**

У нас есть профессиональная команда поддержки технологий для ваших своевременных услуг. Подготавливаем техническую документацию

для вас вы также можете связаться с нами по телефону, веб-камере, онлайн-чату (googletalk, MSN, skype, yahoo...).

**6: какой способ оплаты?**

T/T, ЗАПАДНОЕ СОЕДИНЕНИЕ, ESCROW и т. д.

**7: если машины сломались во время доставки, поддержите ли вы нас?**

Как правило, наш клиент приобретает страховку перед отправкой, чтобы избежать потери денег в результате грубой транспортировки.

Мы поможем вам решить претензии со страховыми компаниями, чтобы вернуть ваши деньги в срок.